

WIATA ŚMIETNIKOWA - (remont, wykonanie nakrycia)

Nr	Podstawa	Opis robót	Jm	Ilość
1	NNRNKB 1 0136/02	Fundamenty z bloczków betonowych na zaprawie cementowej (1,00+1,10+1,10+1,0)*0,25*1,20	m3	1,260
			razem	m3
2	KNR 2-02 0212/12	Wieżce monolityczne na ścianach zewnętrznych o szerokości do 30cm (6,10+4,34+6,10+1,10+1,10)*0,25*0,25	m3	1,171
			razem	m3
3	KNR 2-02 0290/02	Przygotowanie i montaż zbrojenia ze stali żebrowanej w elementach budynków i budowli	t	0,040
4	KNR 2-02 0904/01	Tynki cementowe kategorii III ścian płaskich i powierzchni poziomych (balkony, loggie) wykonywane ręcznie (1,10+6,10+4,34+6,10+1,10)*1,45*2	m2	54,346
			razem	m2
5	Kalkulacja indywidualna	Dostawa i montażłaty odbojowej 4,90*2+3,80+1,0*2	mb	15,600
			razem	mb
6	KNR 2-02 1102/01	Warstwy wyrównawcze z zaprawy cementowej grubości 20mm pod posadzki zatarte na ostro 3,80*5,60	m2	21,280
			razem	m2
7	Kalkulacja indywidualna	Ułożenie siatki stalowej na podkładzie posadzki	m2	21,280
8	KNR 2-02 1102/03	Warstwy wyrównawcze pod posadzki - dodatek lub potrącenie za zmianę grubości o 10mm (Krotność= 6)	m2	21,280
9	Kalkulacja indywidualna	Dostawa i montaż konstrukcji bocznej wraz z siatką osłonową i drzwiami z zamkiem (6,10+6,10)*1,10+0,90*4,34+1,10*1,30*2+1,60*2,85	m2	24,746
			razem	m2
10	Kalkulacja indywidualna	Dostawa i montaż konstrukcji z kształtownika 50*30 mm ołączenia dachu	kpl	1,000
11	NNRNKB 6 0537/02	Pokrycie blachą powlekaną trapezową na latach dachów o nachyleniu połaci do 85% o powierzchni do 50m2 5,00*6,700	m2	33,500
			razem	m2


 INSPEKTOR NADZORU
 Robót Budowlanych
Zdzisław Milewski
 Upr. Bud. SUW 84/81

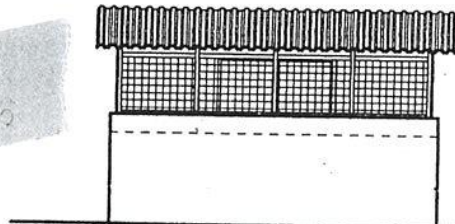
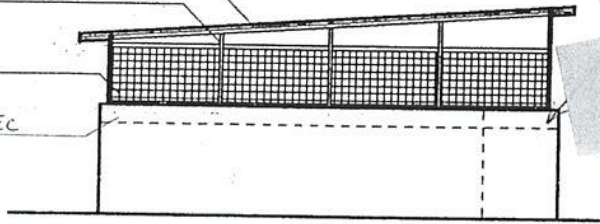
ROZBUDOWA I NADBUDOWA WIATY ŚMIETNIKOWEJ

SKALA 1:100

BLACHA TRAPEZOWA
KSZTAŁTOWNIK STALOWY

SIATKA

WIEŃCIEC

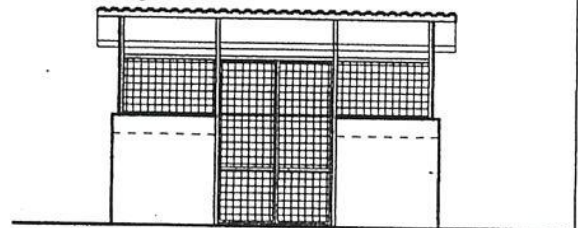
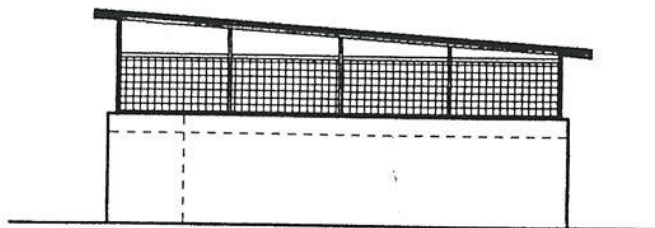


CZEŚĆ ISTNIEJĄCA

CZEŚĆ PROJEKTOWANA

ELEWACJA BOCZNA

ELEWACJA TYLNA



CZEŚĆ PROJEKTOWANA

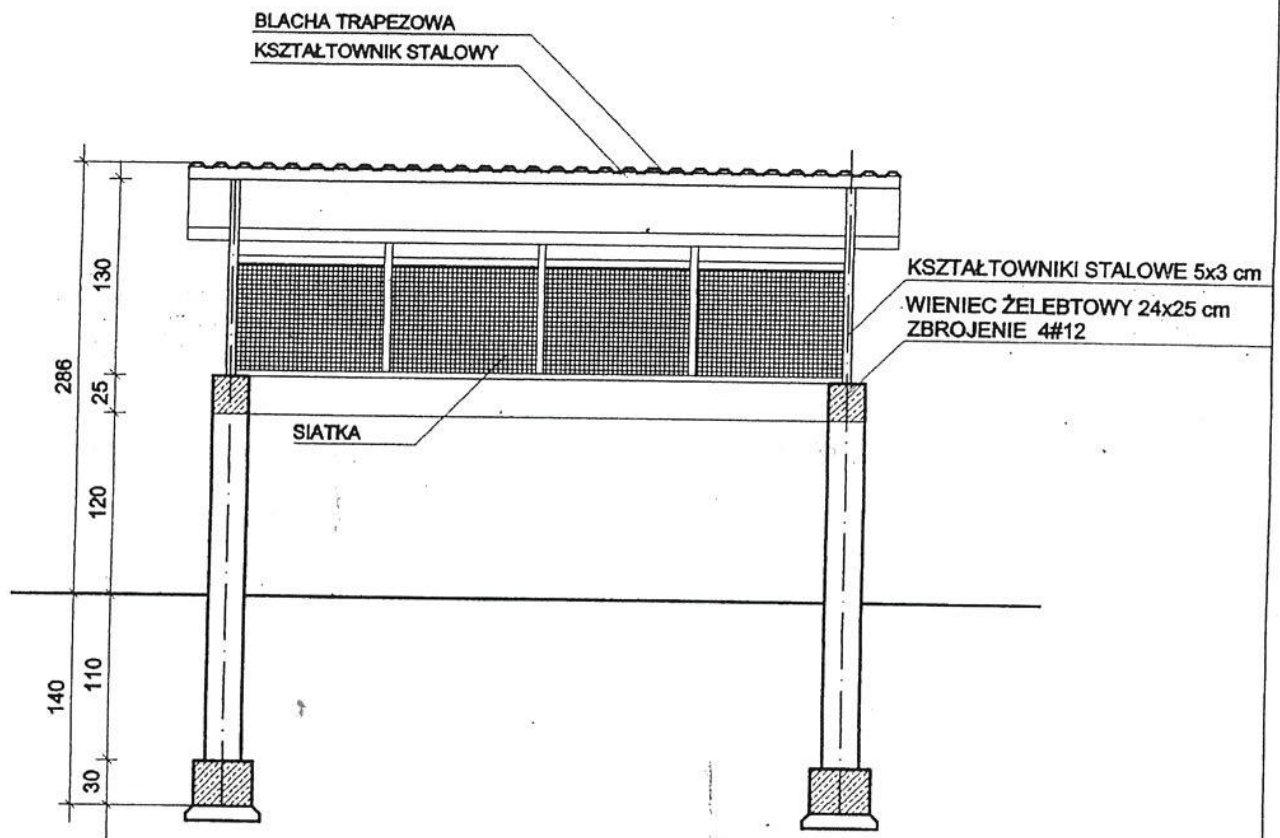
CZEŚĆ ISTNIEJĄCA

ELEWACJA BOCZNA

ELEWACJA FRONTOWA

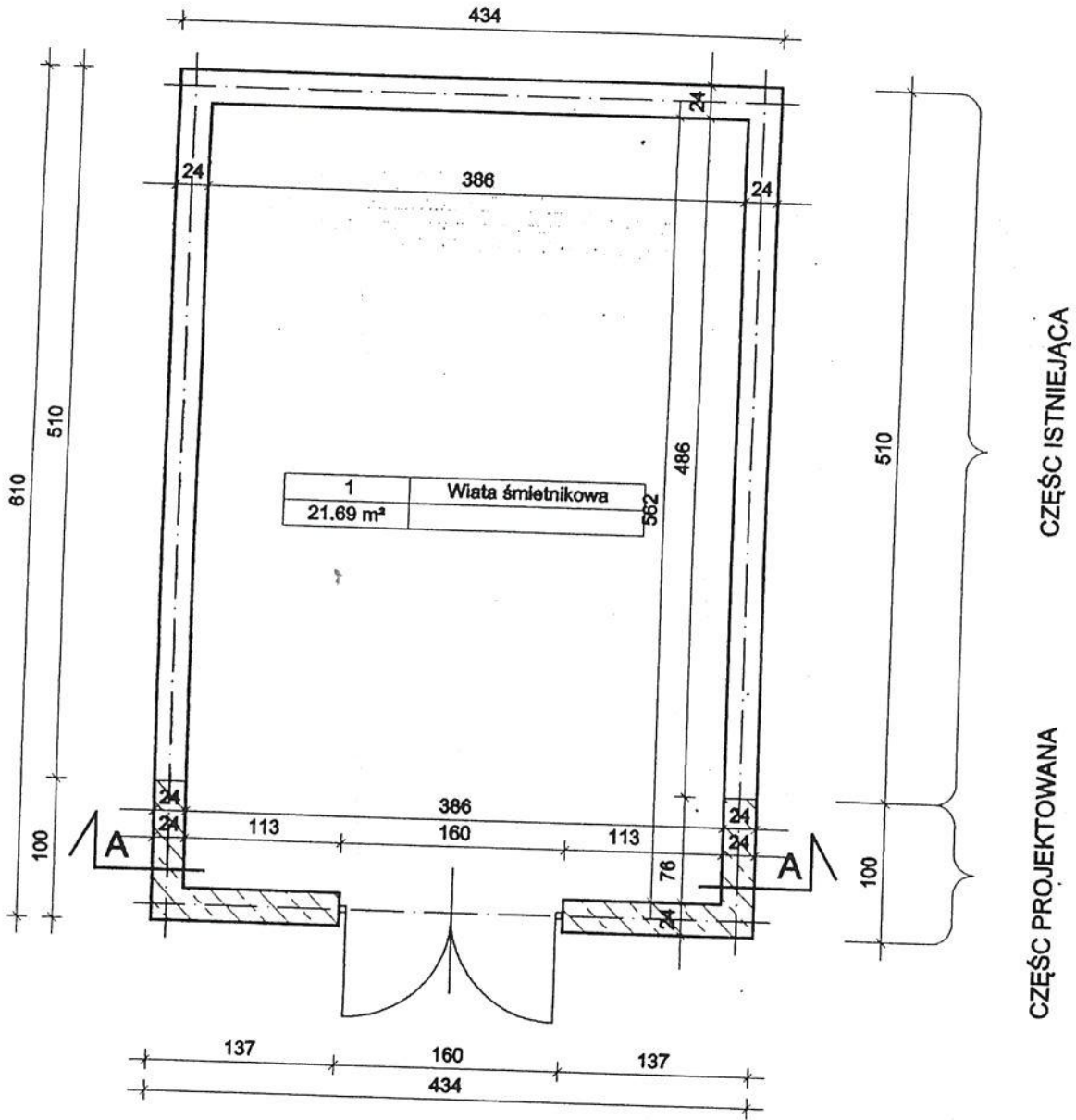
ROZBUDOWA I NADBUDOWA WIATY ŚMIETNIKOWEJ

SKALA 1:100



PRZEKRÓJ A-A

ROZBUDOWA I NADBUDOWA WIATY ŚMIETNIKOWEJ
SKALA 1:100



CZĘŚĆ ISTNIEJĄCA

CZĘŚĆ PROJEKTOWANA

RZUT PRZYZIEMIA

Remont wolnego lokalu mieszkalnego nr 9 przy ul. Krótkiej 8

Nr	Podstawa	Opis robót	Jm	Ilość
1	KNNR 3 0801/07	Zerwanie posadzek z tworzyw sztucznych		
		kuchnia (2,74+2,1)*3,06/2	m2	7,405
		pokój duży 3,74*5,67	m2	21,206
		pokój mały 4,11*4,73	m2	19,440
		p.pokój 3,76*1,46	m2	5,490
		razem	m2	53,541
2	KNR 4-01 0310/06	Przemuirowanie - odgruzowanie przewodów		
		2*6	m	12,000
		razem	m	12,000
3	KNR 4-01 0322/02	Obsadzenie krutek wentylacyjnych w ścianach		
			szt	1,000
4	KNR 4-01 0619/03	Odgrzybianie przy użyciu szczotek stalowych ścian łatwo dostępnych o powierzchni ponad 5m2		
		duży pokój (3,74*2+5,67*2)*0,9	m2	16,938
		razem	m2	16,938
5	KNR 4-01 1202/09	Zeskrobanie i zmycie starej farby w pomieszczeniach o powierzchni podłogi ponad 5m2		
		sufity (2,74+2,1)*3,06/2+3,74*5,67+4,11*4,73+3,76*1,46+1,2*1,48	m2	55,317
		ściany (2,74*2+2,1*2+3,74*2+5,67*2+4,11*2+4,73*2+3,76*2+1,46*2+1,2*2+1,48*2)*3,06	m2	189,659
		razem	m2	244,976
6	KNR 4-01 1204/08	Przygotowanie powierzchni z poszpachlowaniem nierówności (sfalowań) powierzchni tynku		
		sufity (2,74+2,1)*3,06/2+3,74*5,67+4,11*4,73+3,76*1,46+1,2*1,48	m2	55,317
		ściany (2,74*2+2,1*2+3,74*2+5,67*2+4,11*2+4,73*2+3,76*2+1,46*2+1,2*2+1,48*2)*3,06	m2	189,659
		razem	m2	244,976
7	KNNR 3 0702/06	Wykucie z muru i wstawienie nowych drzwi zewnętrznych stalowych docieplonych		
		drzwi wejściowe metalowe ocieplone 0,9*2,05	m2	1,845
		razem	m2	1,845
8	KNNR 3 0702/04	Wykucie z muru i wstawienie nowych drzwi plyninowych z dużą szybą		
		0,9*2,05*2	m2	3,690
		razem	m2	3,690
9	KNNR 3 0702/04	Wykucie z muru i wstawienie nowych drzwi plyninowych z małą szybą		
		0,7*2,05	m2	1,435
		razem	m2	1,435
10	KNR 4-01 0303/02	Uzupełnienie ścianek z cegieł o grubości 1/2cegły lub zamurowań otworów w ściankach na zaprawie cementowo-wapiennej		
		0,9*0,7	m2	0,630
		razem	m2	0,630
11	KNR 4-01 0716/02	Tynki wewnętrzne zwykle kategorii III o powierzchni podłogi pomieszczenia ponad 5m2 wykonywane ręcznie na podłozach z cegły, pustaków ceramicznych, gazo-i pianobetonów na ścianach płaskich		
			m2	6,300
12	KNR 4-01 0411/01	Wymiana legarów na podsypce		
		4*1,0	m	4,000

Remont wolnego lokalu mieszkalnego nr 9 przy ul. Krótkiej 8

Nr	Podstawa	Opis robót	Jm	Ilość	
			razem	m	4,000
13	KNR 4-01 0411/06	Wymiana białych podłóg z desek podłogowych grubości 32mm 4,73*1,0		m2	4,730
			razem	m2	4,730
14	KNR 4-01 0820/03	Przybicie do podłóg płyt pilśniowych twardych gr=8mm		m2	55,317
15	KNR 4-01 0817/05	Uzupełnienie listew przyściennych z PCW ściany (2,74*2+2,1*2+3,74*2+5,67*2+4,11*2+4,73*2+3,76*2+1,46*2+1,2*2+1,48*2)		m	61,980
			razem	m	61,980

INSPEKTOR NADZORU
Robót Budowlanych

Józef Kopiczko
Upr. bud. SUW-114/88

Remont wolnego lokalu mieszkalnego nr 6

- Em. Pięter 43 m²

Nr	Podstawa	Opis robót	Jm	Ilość
ROBOTY OGÓLNOBUDOWLANE				
1	KNR 4-01 1204/08	Przygotowanie powierzchni z poszpachlowaniem nierówności (sfalowań) powierzchni tynku sufity 5,57*2,1+4,39*2,9+2,85*2,52+1,65*1,65+5,75*1,2+1,20*1,97 ściany (5,57*2+2,1*2+4,39*2+2,9*2+2,85*2+2,52*2+1,65*4+5,75*2+1,18*2)*3,2	m2 m2	43,597 195,584
		razem	m2	239,181
2	KNR 4-01 1101/07	Szklenie ram okiennych lub drzwiowych drewnianych zdejmowanych pojedynczych na kit podwójny szkłem płaskim walcowanym, wzorzystym o grubości 3-4mm, powierzchnia szyby ponad 0,5m ² 0,65*1,5	m2	0,975
		razem	m2	0,975
3	KNR 2-02 1017/04	Skrzydła drzwiowe płytowe wewnętrzne, jednodelne wewnątrz lokalowe, fabrycznie wykończone szklone o powierzchni do 1,60m ² - szyba o powierzchni ponad 0,20m ² drzwi do łazienki 0,7*2,05	m2	1,435
		razem	m2	1,435
4	KNR 4-04 0504/06	Rozebranie posadzek z wykładzin z tworzyw sztucznych w rulonie 2,52*2,85+1,18*5,75+4,39*2,9+5,57*2,1+2,3*4,2	m2	48,055
		razem	m2	48,055
5	KNR 4-01 0919/24	Wymiana okuć drzwiowych - zamki wpuszczane zwykłe	szt	1,000
6	NNRNKB 8 1136/01	Posadzki z paneli podłogowych układane na klej 2,52*2,85+1,18*5,75+4,39*2,9+5,57*2,1+2,3*4,2	m2	48,055
		razem	m2	48,055
7	KNR 2-02s 2006/01	Okładziny pojedyncze z płyt gipsowo-kartonowych (suche tynki gipsowe) na ścianach na zaprawie bez pasków ścianka do naprawy 1,0*1,1*2	m2	2,200
		razem	m2	2,200
ROBOTY REMONTOWE INSTALACYJNE				
8	KNR 4-02 0121/04	Wymiana baterii wannowej ściiennej z natryskiem węzowym	szt	1,000
9	KNR 4-02 0224/01	Wymiana miski ustępowej siedzeniowej fajansowej	szt	1,000
10	KNR 4-02 0225/01	Wymiana płuczki ustępowej z zaworem pływakowym	kpl	1,000
11	KNR 4-02 0224/03	Wymiana sedesu z tworzywa	szt	1,000
12	KNR 4-02 0221/02	Wymiana wanny stalowej	kpl	1,000
13	KNKRB 2 1004/05	Szafki kuchenne zlewozmywakowe	m2	1,100
14	KNR 4-02 0218/02	Wymiana zlewozmywaka żeliwnego bez ścianki i wsporników	szt	1,000

Budynek mieszkalny - remont

Nr	Podstawa	Opis robót	Jm	Ilość
1	KNR 4-01 0818/05	Zerwanie posadzki z tworzyw sztucznych 4,78*4,24+3,72*1,33+4,78*2,04+2,76*3,47+1,6*1,09	m2	46,287
		razem	m2	46,287
2	KNR 4-01 0811/07	Rozebranie posadzek z płytek z kamieni sztucznych na zaprawie cementowej 1,56*1,95-1,4*0,6	m2	2,202
		razem	m2	2,202
3	KNR 4-01 0211/01	Skucie nierówności betonu przy głębokości skucia do 1cm na ścianach lub podłogach 3,042-1,4*0,6	m2	2,202
		razem	m2	2,202
4	KNR 4-01 1202/09	Zeskrobanie i zmycie starej farby w pomieszczeniach o powierzchni podłogi ponad 5m2 234,844	m2	234,844
		razem	m2	234,844
5	KNR 4-01 1204/08	Przygotowanie powierzchni z poszpachlowaniem nierówności (sfalowań) powierzchni tynku 234,844	m2	234,844
		razem	m2	234,844
6	KNR 4-01 1215/09	ANALOGIA -Mycie urządzeń sanitarnych (wanna, sedes, zlewozmywak) Rx10 3	szt	3,000
		razem	szt	3,000
7	KNR 0-12 1118/06	Posadzka z płytek z kamieni sztucznych układanych na klej o wymiarach 20x20cm metodą zwykłą 3,042-1,4*0,6	m2	2,202
		razem	m2	2,202
8	KNR 2-02 1112/05	Posadzki z wykładzin z tworzyw sztucznych rulonowych PCW bez warstwy izolacyjnej poz.1 46,29	m2	46,290
		razem	m2	46,290
9	KNR 2-02 1113/06	ANALOGIA - Listwy przyściennie z polichloru winylu klejone + narożniki wewnętrzne i zewnętrzne 4,24*2+6,11*2+2,04*2+4,78*2+3,47*2+3,86*2+1,18*2+0,82*2+1,19*2+1,46*2	m	58,300
		razem	m	58,300
10	KNR 4-01 1204/01	Malowanie dwukrotne farbami emulsyjnymi starych tynków wewnętrznych sufitów 52,528	m2	52,528
		razem	m2	52,528
11	KNR 4-01 1204/02	Malowanie dwukrotne farbami emulsyjnymi starych tynków wewnętrznych ścian 182,316	m2	182,316
		razem	m2	182,316
12	KNR 4-01 1209/10	Malowanie dwukrotne farbą olejną uprzednio malowanej stolarki drzwiowej, ścianek i szafek o powierzchni ponad 1,0m2 (0,9*2,05)*2+(0,7*2,05)*2+(0,8*2,05)*2	m2	9,840
		razem	m2	9,840

Jan Wincenty Zaręba
Inspektor Nadzoru Robót Budowlanych
Nr upr.bud. Su/W-06/81

14.04.2014

Budynek mieszkalny - remont

Nr	Podstawa	Opis robót	Jm	Ilość
1	KNR 4-01 0818/05	Zerwanie posadzki z tworzyw sztucznych 2,07*4,77	m2	9,874
		razem	m2	9,874
2	KNR 4-01 0811/07	Rozebranie posadzek z płytek z kamieni sztucznych na zaprawie cementowej 2,01*1,65	m2	3,317
		razem	m2	3,317
3	KNR 4-01 0211/01	Skucie nierówności betonu przy głębokości skucia do 1cm na ścianach lub podłogach 2,01*1,65	m2	3,317
		razem	m2	3,317
4	KNR 4-01 1202/09	Zeskrobanie i zmycie starej farby w pomieszczeniach o powierzchni podłogi ponad 5m2 160,415	m2	160,415
		razem	m2	160,415
5	KNR 4-01 1204/08	Przygotowanie powierzchni z poszpachlowaniem nierówności (sfalowań) powierzchni tynku 160,415	m2	160,415
		razem	m2	160,415
6	KNR 0-12 1118/06	Posadzka z płytek z kamieni sztucznych układanych na klej o wymiarach 20x20cm metodą zwykłą - płytki z odzysku 2,01*1,65	m2	3,317
		razem	m2	3,317
7	KNR 0-12 1120/01	Cokoliki z płytek z kamieni sztucznych o wymiarach 20x20cm i wysokości 10cm układanych na klej z przecinaniem płytek - przygotowanie podłoża 2,01*2+1,65*2-0,9	m	6,420
		razem	m	6,420
8	KNR 0-12 1120/02	Cokoliki z płytek z kamieni sztucznych o wymiarach 20x20cm i wysokości 10cm układanych na klej metodą zwykłą z przecinaniem płytek - płytki z odzysku 6,42	m	6,420
		razem	m	6,420
9	KNR 4-01 0354/04	Wykucie z muru ościeżnic drewnianych o powierzchni do 2m2 1	szt	1,000
		razem	szt	1,000
10	KNR 4-01 0354/03	Wykucie z muru ościeżnic drewnianych o powierzchni do 1m2 stolarka okienna 2	szt	2,000
		razem	szt	2,000
11	KNR 0-19 0929/04	Wymiana okien zespolonych uchylnych jednodzielnych na okna z PCW o powierzchni ponad 1,0m2 + nawiertzak w każdym oknie (0,9*1,1)*2	m2	1,980
		razem	m2	1,980
12	KNR 2-02 1019/08	ANALOGIA - Skrzydła drzwiowe płytowe wewnętrzne, wejściowe, fabrycznie wykończone, wzmocnione, ocieplone, dwa zamki, trzy zawiasy + ościeżnica z progiem 0,9*2,05	m2	1,845
		razem	m2	1,845
13	KNR 4-01 1209/08	Malowanie jednokrotne farbą olejną uprzednio malowanej stolarki drzwiowej, ścianek i szafek o powierzchni ponad 1,0m2 (0,8*2,05)*2	m2	3,280
		razem	m2	3,280
14	KNR 4-01 1209/10	Malowanie dwukrotne farbą olejną uprzednio malowanej stolarki drzwiowej, ścianek i szafek o powierzchni ponad 1,0m2 0,7*2,05	m2	1,435
		razem	m2	1,435
15	KNR 2-02 1509/01	Dwukrotne malowanie farbą olejną lub ftalową (syntetyczną) podłóg drewnianych 2,78*4,52+2,07*4,77+3,7*4,64	m2	39,608
		razem	m2	39,608
16	KNR 4-01 1204/01	Malowanie dwukrotne farbami emulsyjnymi starych tynków wewnętrznych sufitów 39,608+2,01*1,65	m2	42,925
		razem	m2	42,925
17	KNR 4-01 1204/02	Malowanie dwukrotne farbami emulsyjnymi starych tynków wewnętrznych ścian 128,659	m2	128,659

Budynek mieszkalny - remont

Nr	Podstawa	Opis robót	Jm	Ilość	
			razem	m2	128,659
18	KNR 4-01 1206/04	Malowanie dwukrotne farbami olejnymi z jednokrotnym szpachlowaniem starych tynków wewnętrznych ścian (2,01*2+1,65*2)*1,45		m2	10,614
			razem	m2	10,614
19	KNR 4-01 1003/04	ANALOGIA - Przewieszenie trzonów o trzech ścianach licowanych kaflami kwadratowymi znormalizowanymi ze ścianką grzejną do łazienki + blat żeliwny, rama stalowa, węzownica grzejna, drzwiczki popielnika 0,82*1,2*0,96+(1,2+0,82)*0,26		m3	1,470
			razem	m3	1,470
20	KNR 4-01 1002/04	Naprawa główna pieców licowanych kaflami prostokątnymi (kwadratowymi) z wymianą lub bez wymiany osprzętu + osprzęt (drzwiczki piecowe żeliwne, ruszt piecowy, rura zapieczowa, blacha podpiecowa) 1		szt	1,000
			razem	szt	1,000

Jan Wincenty Zajączko
Inspektor Nadzoru Robót Budowlanych
Nr upr.bud. SU.01.66/81

14.04.2014r

Wymiana starej instalacji elektrycznej jednofazowej w mieszkaniu budynku murowanego

Nr	Podstawa, opis robót	Jm	Ilość
	1 Demontaż		
1	Demontaż starej instalacji elektrycznej	kpl	1,000
	2 Wewnętrzna linia zasilająca (włz)		
2	Wykucie bruzd dla rur RKL18, RS22 w podłożu gipsowym, tynku, gazobetonie	m	11,000
3	Wciąganie przewodów kabelkowych o łącznym przekroju żył do 12,5mm ² do rur	m	12,000
4	Mechaniczne przebijanie otworów długości do 15cm dla rur o średnicy do 25mm w ścianach lub stropach drewnianych	otworów	2,000
5	Podłączenie pojedynczych przewodów o przekroju do 4mm ² , w powłoce polwinitowej pod zaciski lub śruby	podłączeń	15,000
	2 Instalacje elektryczne		
6	Wykucie bruzd dla rur RKL18, RS22 w podłożu gipsowym, tynku, gazobetonie	m	89,000
7	Wykucie bruzd dla przewodów wtynkowych w cegle	m	6,000
8	Mechaniczne przewiercanie otworów długości do 15cm dla rur o średnicy do 25mm w ścianach lub stropach drewnianych	otworów	4,000
9	Układanie przewodów kabelkowych o łącznym przekroju żył do 7,5mm ² pod tynkiem w gotowych bruzdach na podłożu innym niż betonowe	m	43,000
10	Układanie przewodów kabelkowych o łącznym przekroju żył do 7,5mm ² pod tynkiem w gotowych bruzdach na podłożu innym niż betonowe	m	57,000
11	Montaż puszek 4-włotowych z tworzywa sztucznego o wymiarach 75x75mm z przewodem o przekroju do 2,5mm ²	szk	8,000
12	Montaż puszek instalacyjnych pojedynczych podtynkowych o średnicy do 60mm	szk	15,000
13	Montaż pod tynkiem w puszcze instalacyjnej przycisku 1-biegunowego	szk	4,000
14	Montaż pod tynkiem w puszcze instalacyjnej łącznika świecznikowego	szk	1,000
15	Montaż na tynku do przygotowanego podłoża przycisku 1-biegunowego (do dzwonka)	szk	1,000
16	Montaż konstrukcji skrzynek lub rozdzielnic elektrycznych natynkowych o masie do 10kg, poprzez przykręcenie do gotowego podłoża	szk	1,000
17	Prefabrykacja rozdzielnic elektrycznej, podłączenie obwodów (systemu N-C) oraz sprawdzenie ich ciągłości induktorem	kpl	1,000
18	Montaż aparatów elektrycznych o masie do 2,5kg FR 100AS 301	szk	1,000
19	Montaż aparatów elektrycznych o masie do 2,5kg B 16A S 301	szk	4,000
20	Montaż aparatów elektrycznych o masie do 2,5kg B 10A S 301	szk	3,000
21	Montaż aparatów elektrycznych o masie do 2,5kg B 6A S 301	szk	4,000
22	Montaż aparatów elektrycznych o masie do 2,5kg dzwonek	szk	1,000
23	Montaż gniazd instalacyjnych wtyczkowych ze stykiem ochronnym natynkowych przykręcanych 2-biegunowych do 16A/2,5mm ²	szk	10,000
24	Montaż grzałki elektrycznej do bojlera wodnego	szk	1,000
25	Montaż opraw oświetleniowych wewnętrznych	szk	6,000
26	Zaprawianie bruzd o szerokości do 50mm	m	106,000
27	Sprawdzenie i pomiar kompletnego obwodu elektrycznego nN I-fazowego i sporządzenie protokołu	pomiar	10,000
28	Badanie skuteczności zerowania - za pierwsze badanie		

Wymiana starej instalacji elektrycznej jednofazowej w mieszkaniu budynku murowanego

Nr	Podstawa, opis robót	Jm	Ilość
		pomiar	1,000
29	Badanie skuteczności zerowania - dodatek za każde następne badanie	pomiar	9,000

Ryszard Mikołajczyk
UPRAWNIENIA BUDOWLANE
SUW 72/85, SUW-23/96

Zdzisław Cichanowicz
Upr. Bud. PDLi01711GZOE/09
SEP E/138/075/2013, SEP D/26/073/2013
bez ograniczeń, ważne do 28.05.2018
POiB Nr. PDL/1E/0001/10

Budynek mieszkalny: instalacja wod.-kan.

Nr	Podstawa	Opis robót	Jm	Ilość	
Instalacja wod.-kan. - Kościuszki 26 m 6					
1	KNR 4-01 0106/04	Usunięcie z budynku gruzu z 1 piętra	m3	0.100	
2	KNR 4-01 0108/09	Wywiezienie gruzu sprzymowanego samochodami skrzyniowymi na odległość do 1km	m3	0.100	
3	KNR 4-01 0108/10	Wywiezienie gruzu sprzymowanego samochodami skrzyniowymi - na każdy następny 1km ponad 1km - 4km	m3	0.100	
4	KNR 4-01 0212/02	Rozbiórka elementów konstrukcji betonowych niezbrojonych o grubości ponad 15cm	m3	0.100	
5	KNR 4-01 0206/04	Zabetonowanie otworów o powierzchni do 0.2m2 przy głębokości ponad 10cm w stropach i ścianach	szt	1.000	
Instalacja wod.-kan.					
6	Kalkulacja indywidualna	Wykonanie próby na ciśnienie wężownicy w trzonie kuchennym oraz oczyszczenie z nagaru		1.000	
7	KNR 4-02 0121/01	Wymiana baterii zmywakowej z ruchomą wylewką	szt	1.000	
8	Kalkulacja indywidualna	Wymiana natrysku z wężykiem w baterii wannowej	szt	1.000	
9	Kalkulacja indywidualna	Oczyszczenie baterii wannowej z nalotu i kamienia	szt	1.000	
10	Kalkulacja indywidualna	Oczyszczenie wanny z nalotu i kamienia	szt.	1.000	
11	KNR 4-02 0119/05	Wymiana zaworu bezpieczeństwa - średnicy 15-20mm	szt	1.000	
12	KNR 4-02 0235/05	Demontaż urządzeń sanitarnych - zlewozmywaka	kpl	1.000	
13	KNR 4-02 0235/08	Demontaż urządzeń sanitarnych - ustępu z miską fajansową	kpl	1.000	
14	KNR 2-15 0104/01	Rurociągi stalowe ocynkowane o średnicy nominalnej 15mm o połączeniach gwintowanych na ścianach w budynkach niemieszkalnych	m	2.000	
15	KNR 2-15 0107/01	Dodatkowe nakłady na wykonanie podejść dopływowych do: zaworów wypływowych, baterii - 15 mm i bojlera	szt	1.000	
16	KNR 2-15 0110/01	Próba szczelności instalacji wodociagowych o średnicy do 65mm w budynkach mieszkalnych	m	2.000	
17	KNR 2-15 0114/01	Zawory czerpalne o średnicy nominalnej 15mm do pralki	szt	1.000	
18	KNR 2-15 0205/02	Rurociągi z PCW o średnicy 50mm na ścianach łączone metodą wciskową do umywalki	m	1.500	
19	KNR 2-15 0208/03	Dodatki za podejścia odpływowe z rur i kształtek z PCW o średnicy 50mm łączone metodą wciskową do zlewozmywaka	podejście	1.000	
20	KNR 2-15 0208/05	Dodatki za podejścia odpływowe z rur i kształtek z PCW o średnicy 110mm łączone metodą wciskową	podejście	1.000	
21	KNR 2-15 0224/03	Ustępy pojedyncze z porcelany "kompakt"	kpl	1.000	
		1	razem	kpl	1.000
22	KNR 2-15 0220/05	Montaż zlewozmywaków z blacy stalowej na szafce	kpl	1.000	

Budynek mieszkalny: instalacja wod.-kan.

Nr	Podstawa	Opis robót	Jm	Ilość
			szt	1,000
23	Kalkulacja indywidualna	Montaż szafki zlewozmywakowej	szt.	1,000
24	KNR 2-15 0213/01	Syfony PCW zlewozmywakowe	szt	1,000
25	KNR 2-15 0118/01	Wodomierze skrzydełkowe o średnicy nominalnej dn 15mm - wodomierz z odzysku (demontaż i ponowny montaż)	szt	1,000
26	KNR 2-15 0108/01	Dodatki za wykonanie obustronnych podejść o średnicy 15mm do wodomierzy skrzydełkowych - przerobienie	kpl	1,000
27	KNR 2-15 0107/07	Dodatkowe nakłady na wykonanie podejść dopływowych do płuczek ustępowych elastycznych metalowych o średnicy nominalnej 15mm	szt	1,000
28	KNR 4-02 0236/04	Przeczyszczenie rurociągu kanalizacyjnego żeliwnego poziomego średnicy 100mm	miejsce	1,000
29	KNR 4-02 0236/03	Przeczyszczenie rurociągu kanalizacyjnego żeliwnego poziomego średnicy 50-80mm	miejsce	1,000

Budynek mieszkalny - remont lokalu

Nr	Podstawa	Opis robót	Jm	Ilość
Roboty przygotowawcze				
1	KNR 4-04 0405/01	Rozebranie drewnianych podłóg ślepych 2,25*3,7	m2	8,325
		razem	m2	8,325
2	KNR 4-04 0405/04	Rozebranie drewnianych legarów 3,73*3	m	11,190
		razem	m	11,190
3	KNR 4-04 0406/01	Rozebranie zasypki stropowej 2,25*3,73	m2	8,393
		razem	m2	8,393
4	KNR 4-04 0301/03	Rozebranie podłoża z betonu żwirowego o grubości do 15cm 1,91*1,44	m3	2,750
		razem	m3	2,750
5	KNR 4-01 0108/09	Wywiezienie gruzu sprzymowanego samochodami skrzyniowymi na odległość do 1km 8,325*0,05+11,190*0,18*0,14+8,393*0,15+2,750+6,602*0,04	m3	4,971
		razem	m3	4,971
6	KNR 4-01 0108/10	Wywiezienie gruzu sprzymowanego samochodami skrzyniowymi - na każdy następny 1km ponad 1km (Krotność= 3) 4,971	m3	4,971
		razem	m3	4,971
Roboty zduńskie				
7	KNR 4-01 1003/07	Naprawa główna trzonów licowanych kaflami prostokątnymi (kwadratowymi) 0,9*0,78*0,8+0,8*1,2*0,2	szt	0,754
		razem	szt	0,754
8	KNR 4-01 1002/04	Naprawa główna pieców licowanych kaflami prostokątnymi (kwadratowymi) z wymianą lub bez wymiany osprzętu 0,6*0,96*1,86	szt	1,071
		razem	szt	1,071
Roboty wykończeniowe				
9	KNR 4-01 0621/01	Odrzybianie dwukrotne ścian ceglanych o powierzchni do 2m2 metodą smarowania (2,25*2+3,73*2)*3,0+(3,64*2+5,24*2)*3,0+(1,37*2+2,48*2)*3,0+(1,44*2+1,91*2)*2,0	m2	125,660
		razem	m2	125,660
10	KNR 4-01 1202/09	Zeskrobanie i zmycie starej farby w pomieszczeniach o powierzchni podłogi ponad 5m2 125,660	m2	125,660
		razem	m2	125,660
11	KNR 4-01 1204/08	Przygotowanie powierzchni z poszpachlowaniem nierówności (sfalowań) powierzchni tynku 125,660	m2	125,660
		razem	m2	125,660
12	KNR 0-14 2012/01	Okladziny stropów płytami gipsowo-kartonowymi na ruszcie metalowym pojedynczym podwieszanym z kształtowników CD i UD 2,25*3,73+3,64*5,24+1,37*2,48+1,44*1,91	m2	33,614
		razem	m2	33,614
13	KNR 4-01 0820/03	Przybicie do podłóg płyt pilśniowych twardych z zapastowaniem 3,64*5,24	m2	19,074
		razem	m2	19,074
14	KNR 2-02 1101/01	Podkłady betonowe na podłożu gruntowym z betonu zwykłego 2,25*3,73*0,05+1,91*1,44*0,05	m3	0,557
		razem	m3	0,557
15	KNR 2-02 0609/03	Izolacje poziome na wierzchu konstrukcji jednowarstwowe z płyt styropianowych na sucho - styropispn podłogowy gr.8cm 2,25*3,73+1,44*1,91	m2	11,143
		razem	m2	11,143
16	KNR 2-02 1102/02	Warstwy wyrównawcze z zaprawy cementowej grubości 20mm pod posadzki zatarte na gładko 8,393+1,91*1,44	m2	11,143

Budynek mieszkalny - remont lokalu

Nr	Podstawa	Opis robót	Jm	Ilość	
			razem	m2	11,143
17	KNR 2-02 1102/03	Warstwy wyrównawcze pod posadzki - dodatek lub potrącenie za zmianę grubości o 10mm (Krotność= 3) 8,393+1,91*1,44		m2	11,143
			razem	m2	11,143
18	KNR 2-02 0607/01	Izolacja pozioma podposadzkowa przeciwwilgociowa i przeciwwodna z folii polietylenowej szerokiej 8,393+1,91*1,44		m2	11,143
			razem	m2	11,143
19	KNR 2-02 1106/07	Posadzki cementowe wraz z cokolikami - dopłata za zbrojenie posadzki siatką stalową 8,393+1,91*1,44		m2	11,143
			razem	m2	11,143
20	KNR 2-02 1112/05	Posadzki z wykładzin z tworzyw sztucznych rulonowych PCW bez warstwy izolacyjnej + łazienka 8,393+1,37*2,48+1,91*1,44		m2	14,541
			razem	m2	14,541
21	KNR 2-02 1113/06	Listwy przyściennie z polichlorku winylu klejone 3,73*2+2,25*2		m	11,960
			razem	m	11,960
22	KNR 4-01 0354/04	Wykucie z muru ościeżnic drewnianych o powierzchni do 2m2 2		szt	2,000
			razem	szt	2,000
23	KNR 4-01 0320/02	Obsadzenie ościeżnic o powierzchni otworu do 2m2 w ścianach z cegiel (0,9*2)*2		m2	3,600
			razem	m2	3,600
24	KNR 2-02 1019/01	Skrzydła drzwiowe płytowe wewnętrzne, wejściowe, fabrycznie wykończone, pełne, jednodzielne o powierzchni do 2,00m2 (0,9*2,05)*2		m2	3,690
			razem	m2	3,690
		Roboty malarskie			
25	KNR 4-01 1209/10	Malowanie dwukrotne farbą olejną uprzednio malowanej stolarki drzwiowej, ścianek i szafek o powierzchni ponad 1,0m2 (0,7*2,05)*2+(0,8*2,05)*2		m2	6,150
			razem	m2	6,150
26	KNR 2-02 1509/06	Dwukrotne malowanie farbą olejną lub ftalową (syntetyczną) płyt pilśniowych twardych 19,074		m2	19,074
			razem	m2	19,074
27	KNR 4-01 1204/02	Malowanie dwukrotne farbami emulsyjnymi starych tynków wewnętrznych ścian 125,66		m2	125,660
			razem	m2	125,660

Jan Wincenty Zaręba
Inspektor Nadzoru Kier. Budowlanych
Nr upraw. SUW-66/81

14.04.2014

Roboty elektryczne

Nr	Podstawa	Opis robót	Jm	Ilość
1	KNNR 5 0103/02	Układanie rur winidurowych o średnicy do 28mm na tynku na podłożu betonowym	m	20,000
2	KNNR 5 0203/03	Wciąganie przewodów kabelkowych o łącznym przekroju żył do 30mm ² do rur	m	22,000
3	KNNR 5 0404/01	Montaż tablicy rozdzielczej elektrycznej o masie do 10kg	szt	1,000
4	KNNR 5 0407/01	Montaż w rozdzielnicach wyłącznika nadprądowego 1-biegunowego	szt	4,000
5	KNNR 5 0407/03	Montaż w rozdzielnicach rozłącznika lub wyłącznika przeciwporażeniowego 1(2)-biegunowego	szt	1,000
6	KNR 4-03 1001/01	Mechaniczne kucie bruzd dla przewodów wtykowych w podłożu ceglany	m	62,000
7	KNR 4-03 1003/17	Mechaniczne przebijanie otworów o długości do 2 cegieł w ścianach lub stropach z cegły dla rur o średnicy do 40mm	otworów	2,000
8	KNR 4-03 1003/06	Mechaniczne przebijanie otworów o długości do 1 cegły w ścianach lub stropach z cegły dla rur o średnicy do 25mm	otworów	3,000
9	KNNR 5 0205/01	Układanie przewodów kabelkowych o łącznym przekroju żył do 7,5mm ² pod tynkiem w gotowych bruzdach na podłożu innym niż betonowe	m	48,000
10	KNNR 5 0205/01	Układanie przewodów kabelkowych o łącznym przekroju żył do 7,5mm ² pod tynkiem w gotowych bruzdach na podłożu innym niż betonowe	m	52,000
11	KNNR 5 0301/11	Przygotowanie podłoża pod osprzęt instalacyjny - mocowanie osprzętu na zaprawie cementowej lub gipsowej z wykonaniem ślepych otworów w cegle	szt	11,000
12	KNNR 5 0302/01	Montaż puszek instalacyjnych pojedynczych podtynkowych o średnicy do 60mm	szt	11,000
13	KNNR 5 0306/03	Montaż pod tynkiem w puszcze instalacyjnej łącznika świecznikowego	szt	4,000
14	KNNR 5 0308/01	Montaż gniazd instalacyjnych wtyczkowych ze stykiem ochronnym podtynkowych końcowych 2-biegunowych do 10A/2,5mm ²	szt	3,000
15	KNNR 5 0308/02	Montaż gniazd instalacyjnych wtyczkowych ze stykiem ochronnym podtynkowych przelotowych pojedynczych 2-biegunowych do 10A/2,5mm ²	szt	4,000
16	KNR 4-03 1202/01	Sprawdzenie i pomiar kompletnego obwodu elektrycznego NN 1-fazowego	pomiar	3,000

Zdzisław Cichanowicz
 Upr. Bud. PDL/0171/OZO/09
 SEP E/138/075/2013, SEP D/26/075/2013
 bez ograniczeń, ważne do 28.05.2018
 POHB Nr. PDL/1E/0001/10

Budynek mieszkalny: instalacja wod.-kan.

Nr	Podstawa	Opis robót	Jm	Ilość
Instalacja wod.-kan. - Kościuszki 88 m 5				
1	KNR 4-01 0337/01	Wykucie bruzd poziomych o głębokości 1/4 i szerokości 1/2 cegły w ścianach z cegiel na zaprawie cementowej	m	6.000
2	KNR 4-01 0325/02 01	Zamurowanie bruzd pionowych lub pochyłych o przekroju 1/4x1/2 cegły w ścianach z cegiel	m	6.000
3	KNR 4-01 0705/01	Wykonanie pasów z tynku o szerokości do 15cm na murach z cegiel lub ścianach z betonu pokrywających bruzdy uprzednio zamurwane ceglami lub dachówkami	m	6.000
4	KNR 4-01 0333/01	Przebicie otworów w ścianach z cegiel grubości 1/2 cegły na zaprawie wapiennej	szt	1.000
5	KNR 4-01 0323/02	Zamurowanie przebic w ścianach grubości 1/2 cegły	szt	1.000
6	KNR 4-01 0212/02	Rozbiórka elementów konstrukcji betonowych niezbrojonych o grubości ponad 15cm - posadzka	m ³	0.100
7	KNR 4-01 0106/04	Usunięcie z budynku gruzu i ziemi bez względu na kategorię z parteru	m ³	0.100
8	KNR 4-01 0203/01	Uzupełnienie betonu w elementach konstrukcyjnych niezbrojonych ław i stóp fundamentowych - posadzka	m ³	0.100
9	KNR 4-01 0108/09	Wywiezienie gruzu sprzymowanego samochodami skrzyniowymi na odległość do 1km	m ³	0.100
10	KNR 4-01 0106/02	Wykopy nieumoencione o ścianach pionowych wykonywane wewnątrz budynku - wykop bez względu na głębokość i kategorię przy istniejących fundamentach	m ³	0.100
11	KNR 4-01 0106/03	Zasypanie wykopów j.w. ziemią z ukopów wewnątrz budynku	m ³	0.100
12	KNR 4-01 0108/10	Wywiezienie gruzu sprzymowanego samochodami skrzyniowymi - na każdy następny 1km ponad 1km - 4km	m ³	0.100
Instalacja wod.-kan. - demontaż				
13	KNR 4-02 0114/01	Demontaż rurociągu stalowego ocynkowanego średnicy 15mm	m	4.000
14	KNR 4-02 0235/03	Demontaż urządzeń sanitarnych - zlewu kuchennego	kpl	1.000
15	Kalkulacja indywidualna	Demontaż kratki ściekowej	szt	1.000
16	KNR 4-02 0236/03	Przeczyszczenie rurociągu kanalizacyjnego żeliwnego poziomego średnicy 50-80mm	miejsce	2.000
17	KNR 4-02 0236/04	Przeczyszczenie rurociągu kanalizacyjnego żeliwnego poziomego średnicy 100mm	miejsce	1.000
Instalacja wod.-kan. - montaż				
18	Kalkulacja indywidualna	Montaż szafi zlewozmywakowej	szt	1.000
19	KNR 2-15 0104/01	Rurociągi stalowe ocynkowane o średnicy nominalnej 15mm o połączeniach gwintowanych na ścianach w budynkach niemieszkalnych	m	7.000
20	KNR 2-15 0107/01	Dodatkowe nakłady na wykonanie podejść dopływowych do: zaworów wypływowych, baterii i podgrzewacza - 15 mm	szt	7.000
21	KNR 2-15 0107/07	Dodatkowe nakłady na wykonanie podejść dopływowych do płuczek ustępowych elastycznych metalowych o średnicy nominalnej 15mm	szt	1.000
22	KNR 2-15 0110/01	Próba szczelności instalacji wodociagowych o średnicy do 65mm w budynkach mieszkalnych		

Budynek mieszkalny: instalacja wod.-kan.

Nr	Podstawa	Opis robót	Jm	Ilość
			m	7,000
23	KNR 2-15 0114/01	Zawory czerpalne o średnicy nominalnej 15mm do pralki	szt	1,000
24	KNR 2-15 0208/03	Dotatki za podejścia odpływowe z rur i kształtek z PCW o średnicy 50mm łączone metodą weiskową do umywalki i zlewozmywaka i wanny	podejście	3,000
25	KNR 2-15 0208/05	Dotatki za podejścia odpływowe z rur i kształtek z PCW o średnicy 110mm łączone metodą weiskową	podejście	1,000
26	KNR 2-15 0224/03	Ustępy pojedyncze z porcelany "kompakt"	kpl	1,000
		I	razem kpl	1,000
27	KNR 2-15 0220/05	Montaż zlewozmywaków dwukomorowych stalowych na szafce	szt	1,000
28	KNR 2-15 0213/01	Syfon z PCV zlewozmywakowy podwójny - poz. zast.	szt	1,000
29	KNR 2-15 0222/04	Wanny kąpielowe stalowe bez obudowy dl. 120 mm	kpl	1,000
30	KNR 2-15 0213/01	Syfon z PCV wannowy	szt	1,000
31	KNR 2-15 0115/01	Baterie zmywakowe ściennie o średnicy nominalnej 15mm	szt	1,000
32	KNR 2-15 0115/04	Baterie wannowe ściennie o średnicy nominalnej 15mm	szt	1,000
33	KNR 2-15 0108/01	Dotatki za wykonanie obustronnych podejść o średnicy 15mm do wodomierzy skrzydełkowych	kpl	1,000
34	KNR 2-15 0118/01	Wodomierze skrzydełkowe o średnicy nominalnej 15 mm (demontaż + montaż) wodomierz. z odzysku	szt	1,000
35	KNR 2-15 0205/02	Rurociągi z PCW o średnicy 50mm na ścianach łączone metodą weiskową	m	2,000
36	KNR 2-15 0217/01	Czyszczeniaki kanalizacyjne z PCW o średnicy zewnętrznej 50mm, łączone metodą weiskową - napowietrzacz - poz. zast.	szt	1,000
37	KNR 2-15 0217/02	Czyszczeniaki kanalizacyjne z PCW o średnicy zewnętrznej 110mm, łączone metodą weiskową	szt	1,000

INSPEKTOR NADZORU

Radosław Szaflarski

Wieszka
Urząd

Budynek mieszkalny

Nr	Podstawa	Opis robót	Jm	Ilość
1	KNR 4-01 1205/01	Zerwanie starych tapet		
		kuchnia (2,57*2+3,60*2)*2,5	m2	30,850
		razem	m2	30,850
2	KNR 4-01 1202/09	Zeskrobanie i zmycie starej farby w pomieszczeniach o powierzchni podłogi ponad 5m2		
		sufity 2,67*1,88+1,48*3,17+1,80*1,70+3,60*2,57+5,76*4,22	m2	46,330
		ściany (2,67*2+1,48*2+1,88*2+1,80*2+1,70*2+2,57*2+3,60*2)*2,5+(5,76*2+4,22*2)*3,2	m2	142,372
		razem	m2	188,702
3	KNR 0-17 2608/03	Jednokrotne gruntowanie	m2	188,702
4	KNR 4-01 1206/05	Malowanie dwukrotne farbami olejnymi z dwukrotnym szpachlowaniem starych tynków wewnętrznych		
		ścian 3,80*1,50	m2	5,700
		razem	m2	5,700
5	KNR 4-01 1204/01	Malowanie dwukrotne farbami emulsyjnymi starych tynków wewnętrznych sufitów	m2	46,330
6	KNR 4-01 1204/02	Malowanie dwukrotne farbami emulsyjnymi starych tynków wewnętrznych ścian	m2	136,700
7	NNRNBK 8 1136/01	Posadzki z paneli podłogowych układane na klej z podkładem z gąbki		
		5,76*4,22	m2	24,307
		razem	m2	24,307
8	NNRNBK 7 0842/01	Osadzenie listwy wykończającej w pomieszczeniach o powierzchni do 8,00m2 UWAGA: Listwa progowa	m	4,000
9	KNR 4-01 0817/01	Uzupełnienie posadzki o powierzchni od 1,0-5,0m2 z gumolitu		
		przedpokój, łazienka, kuchnia 1,88*2,67+1,48*3,17+1,80*1,70+3,60*2,57	m2	22,023
		razem	m2	22,023
10	KNR 4-01 0920/29	Założenie na nowym miejscu okuć drzwiowych - zawiasy drzwiowe wbijane	szt	2,000
11	KNR 4-01 0920/33	Założenie na nowym miejscu okuć drzwiowych - okucie do ościeżnicy przy zamku	szt	1,000
12	KNR 2-02 1016/01	Ościeżnice drzwiowe stalowe dwukrotnie malowane na budowie wbudowane w trakcie wznoszenia ścian, dla drzwi wewnątrzlokalowych FDI -łazienka	szt	1,000
13	KNR 2-02 1017/01	Skrzydła drzwiowe płytowe wewnętrzne, jednodzielne wewnątrz lokalowe, fabrycznie wykończone pełne o powierzchni do 1,60m2		
		kuchnia 2,0*0,80	m2	1,600
		łazienka 2,0*0,70	m2	1,400
		razem	m2	3,000
14	KNR 4-01 1101/02	Szklenie ram okiennych lub drzwiowych drewnianych zdemowanych pojedynczych na kit podwójny szkłem płaskim ciągnionym bezbarwnym lub matowym o grubości 2-3mm, powierzchnia szyby do 0,5m2		
		0,43*1,04*4	m2	1,789
		razem	m2	1,789
15	KNR 4-01 0924/02	Wykonanie z gotowych półfabrykatów skrzydeł okiennych o powierzchni do 1,0m2 pojedynczych - ościeżnicowych półskrzynekowych, skrzynekowych UWAGA ; Dorobienie 4 szt skrzydeł okiennych z oszkleniem i malowaniem.	szt	4,000
16	KNR 4-01 1209/06	Malowanie dwukrotne farbą olejną stolarki okiennej uprzednio malowanej o powierzchni ponad 1,0m2		
		1,20*1,89*2*4	m2	18,144
		razem	m2	18,144
17	KNR 4-01 1209/07	Malowanie jednokrotne farbą olejną uprzednio malowanej stolarki drzwiowej, ścianek i szafek o powierzchni do 1,0m2 - UWAGA parapety		
		1,30*0,45*4	m2	2,340
		razem	m2	2,340
18	KNR 2-02s 2007/02	Konstrukcje rusztów pod okładziny z płyt gipsowych na stropach z listew drewnianych		
		1,80*1,70	m2	3,060
		1,67*1,88	m2	3,140

Budynek mieszkalny

Nr	Podstawa	Opis robót	Jm	Ilość	
			razem	m2	6,200
19	KNR 2-02s 2006/04	Okładziny pojedyncze z płyt gipsowo-kartonowych (suche tynki gipsowe) na stropach na rusztach UWAGA ; łazienka ,przedpokój 1,80*1,70+2,67*1,88+1,48*3,17	m2	12,771	
			razem	m2	12,771
20	Kalkulacja indywidualna	Wykonanie wentylacji w kuchni i łazience poprzez wykucie otworów w ścianie i kominie szt 2 połączenie kształtkami blaszanymi	kpl		1,000

INSPEKTOR NADZORU
 Robót Budowlanych
Zdzisław Milewski
 Upr. Bud. 51123/2011

Budynek mieszkalny - roboty sanitarne

Nr	Podstawa	Opis robót	Jm	Ilość
1	KNR 4-01 0333/01	Przebicie otworów w ścianach z cegiel grubości 1/2 cegły na zaprawie wapiennej	szt	3,000
2	KNR 4-01 0325/02	Zamurowanie bruzd pionowych lub pochyłych o przekroju 1/4x1/2 cegły w ścianach z cegiel	m	1,500
3	KNR 4-02 0114/01	Demontaż rurociągu stalowego ocynkowanego średnicy 15-20mm	m	8,000
4	KNR 4-02 0132/01	Demontaż baterii umywalkowej i zmywakowej	szt	1,000
5	KNR 4-02 0235/03	Demontaż urządzeń sanitarnych - zlewu kuchennego	kpl	1,000
6	KNR 2-15 0104/01	Rurociągi stalowe ocynkowane o średnicy nominalnej 15mm o połączeniach gwintowanych na ścianach w budynkach niemieszkalnych	m	8,000
7	KNR 2-15 0107/01	Dodatkowe nakłady na wykonanie podejść dopływowych do: zaworów wypływowych, baterii, hydrantów, mieszaczy itp o średnicy nominalnej 15mm	szt	6,000
8	KNR 2-15 0110/01	Próba szczelności instalacji wodociągowych o średnicy do 65mm w budynkach mieszkalnych	m	8,000
9	KNR 2-15 0114/01	Zawory czterpalne o średnicy nominalnej 15mm	szt	1,000
10	KNR 2-15 0112/01	Zawory przelotowe i zwrotne sieci wodociągowych o średnicy nominalnej 15mm	szt	1,000
11	KNR 2-15 0205/02	Rurociągi z PCW o średnicy 50mm na ścianach łączone metodą wciskową	m	6,000
12	KNR 0-13 0228/03	Rurociągi z PCW o średnicy 110mm w gotowych wykopach, wewnątrz budynków	m	1,500
13	KNR 2-15 0208/03	Dodatki za podejścia odpływowe z rur i kształtek z PCW o średnicy 50mm łączone metodą wciskową	podejście	3,000
14	KNR 2-15 0208/05	Dodatki za podejścia odpływowe z rur i kształtek z PCW o średnicy 110mm łączone metodą wciskową	podejście	1,000
15	KNR 2-15 0221/02	Umywalki pojedyncze porcelanowe z syfonem gruszkowym	szt	1,000
16	KNR 2-15 0115/01	Baterie umywalkowe lub zmywakowe ściennie o średnicy nominalnej 15mm	szt	1,000
17	KNR 2-15 0224/03	Ustępy pojedyncze z płuczkami z tworzyw sztucznych lub porcelany "kompakt"	kpl	1,000
18	KNR 2-15 0220/05	Montaż zlewozmywaków żeliwnych lub stalowych na szafce	szt	1,000
19	Kalkulacja indywidualna	Montaż szafki pod zlewozmywak	szt	1,000
20	KNR 2-15 0213/01	Syfony żeliwne zlewowe lub wannowe	szt	1,000
21	KNR 2-15 0222/02	Wanny kąpielowe żeliwne wolnostojące o długości 1400 - 1700mm	kpl	1,000
22	KNR 2-15 0115/04	Baterie wannowe ściennie o średnicy nominalnej 15mm	szt	1,000
23	KNR 2-15 0108/01	Dodatki za wykonanie obustronnych podejść o średnicy 15mm do wodomierzy skrzydełkowych		

Budynek mieszkalny - roboty sanitarne

Nr	Podstawa	Opis robót	Jm	Ilość
			kpl	1,000
24	KNR 2-15 0118/01	Wodomierze skrzydełkowe o średnicy nominalnej 15-20mm Uwaga -do nakładów dodać wodomierz	szt	1,000
25	KNR 4-02 0236/04	Przeczyszczenie rurociągu kanalizacyjnego żeliwnego poziomego średnicy 100mm	miejsce	2,000
26	KNR 2-15 0121/01	Urządzenia do podgrzewania wody o pojemności 150dm3 UWAGA: POZ. ZASTĘPCZA elektryczny podgrzewacz wody 80L.	kpl	1,000

14.06.2014
INSPEKTOR NADZORU
Robót Budowlanych
Zdzisław Mielowski
Upr. Bud. SUW 84/81

Budynek mieszkalny. Remont balkonów.

Nr	Podstawa	Opis robót	Jm	Ilość	
1	KNNR 3 0601/02	Odbicie tynków z zaprawy wapiennej lub cementowo-wapiennej na stropach płaskich, belkach i schodach bez względu na ilość Spody balkonów. $2,38*1,21*2+3,28*1,52$	m2 (tynku)	10,745	
			razem	m2 (tynku)	10,745
2	KNR 0-25 0102/03	Usuwanie grubej warstwy rdzy i całkowicie przekorodowanej powłoki z elementów konstrukcji szkieletowych przed właściwym czyszczeniem belek stalowych balkonowych. $3,28*4*0,10+1,21*0,10*6$	m2	2,038	
			razem	m2	2,038
3	KNR 0-25 0402/06	Czyszczenie ręczne z użyciem urządzeń z napędem mechanicznym powierzchni sufitowych - belek stalowych balkonowych 2,038	m2	2,038	
			razem	m2	2,038
4	KNR K-01 0109/04	Wykonanie powłoki antykorozyjnej na powierzchniach stropowych na prętach o średnicy ponad 12mm Analogia - belek stropowych stalowych. $1,52*4+1,21*6$	mb	13,340	
			razem	mb	13,340
5	KNR K-11 0202/07	Wypełnienie ubytków zaprawą ZENTRIFIX GM2 lub równoważną warstwą o grubości 10mm w konstrukcji żelbetowej na powierzchniach sufitowych 10,745	m2	10,745	
			razem	m2	10,745
6	KNR K-11 0202/08	Wypełnienie ubytków zaprawą ZENTRIFIX GM2 lub równoważną - dodatek za 1mm grubości ponad 10mm (Krotność= 2) Spody balkonów $2,38*1,21*2+3,28*1,52$	m2	10,745	
			razem	m2	10,745
7	KNR K-11 0202/09	Wykonanie warstwy szepcnej przy układaniu zaprawy naprawczej 10,745	m2	10,745	
			razem	m2	10,745
8	KNR K-11 0202/06	Wypełnienie ubytków zaprawą ZENTRIFIX GM2 lub równoważną warstwą o grubości 10mm w konstrukcji żelbetowej na powierzchniach pionowych 34,313	m2	34,313	
			razem	m2	34,313
9	KNR K-11 0206/02	Szpachlowanie powierzchni ścian z betonów prefabrykowanych elastycznymi szpachlami cementowo-polimerowymi metodą ręczną 34,313	m2	34,313	
			razem	m2	34,313
10	KNKRB 3 0607/04	Malowanie tynków zewnętrznych farbą emulsyjną dwukrotnie bez przetarcia tynków z przygotowaniem powierzchni Analogia malowanie powierzchni betonowych elastyczną farbą do betonu na bazie polimerów. Balkon poddasza Balustrada betonowa. $(0,18+0,07)*2*3,28+(0,18+0,07)*2*1,52*2+(0,18+0,07)*2*2,38*2+(0,18+0,07)*2*4*1,21$ Tralki betonowe $(0,08+0,10)*2*0,88*27+(0,08+0,08)*2*0,80*42$ Murki $0,88*0,35*2+0,88*0,07*2$ Gzyms $3,28*0,10+1,52*2*0,10+2,38*2*0,10+1,21*0,10*4$ Czoła balkonów $3,28*0,30+1,52*0,30*2+2,28*0,30*2+1,21*0,30*4$ Spody balkonów 10,745	m2	7,960	
				m2	19,306
				m2	0,739
				m2	1,592
				m2	4,716
				m2	10,745
			razem	m2	45,058
11	KNNR 3 0801/03	Zerwanie posadzek cementowych i lastrykowych wraz z cokolikami $3,28*1,52+2,38*1,21*2$	m2	10,745	
			razem	m2	10,745
12	NNRNKB 5 0618/02	Izolacje przeciwwilgociowe poziome z papy zgrzewalnej w pomieszczeniach o powierzchni do 5m2 płyt balkonowych 10,745	m2	10,745	
			razem	m2	10,745
13	NNRNKB 6 0541/02	Obróbki blacharskie z blachy powlekanej o szerokości w rozwinięciu ponad 25cm w kolorze szarym $3,28*0,30+1,52*0,30*2+2,38*0,30*2+1,20*0,30*4$	m2	4,764	
			razem	m2	4,764
14	KNR 2-02 1106/02	Posadzki cementowe wraz z cokolikami zatarte na gładko grubości 25mm 10,745	m2	10,745	
			razem	m2	10,745

Budynek mieszkalny. Remont balkonów.

Nr	Podstawa	Opis robót	Jm	Ilość
15	KNR 4-01 0108/11	Wywiezienie gruzu spryzmowanego samochodami samowyladowczymi na odleglosc do 1km 10,745*0.03	m3	0.322
			razem	m3
				0.322
16	KNR 4-01 0108/12	Wywiezienie gruzu spryzmowanego samochodami samowyladowczymi - na kazdy nastepny 1km ponad 1km (Krotnosc= 4) 0.322	m3	0.322
			razem	m3
				0.322
17	KNNR 2 1504/01	Rusztowania ramowe zewnetrzne o wysokosci do 10m 5.50*7.80	m2	42.900
			razem	m2
				42.900

10 64-201411
INSPEKTOR NADZORU
 Robót Budowlanych
