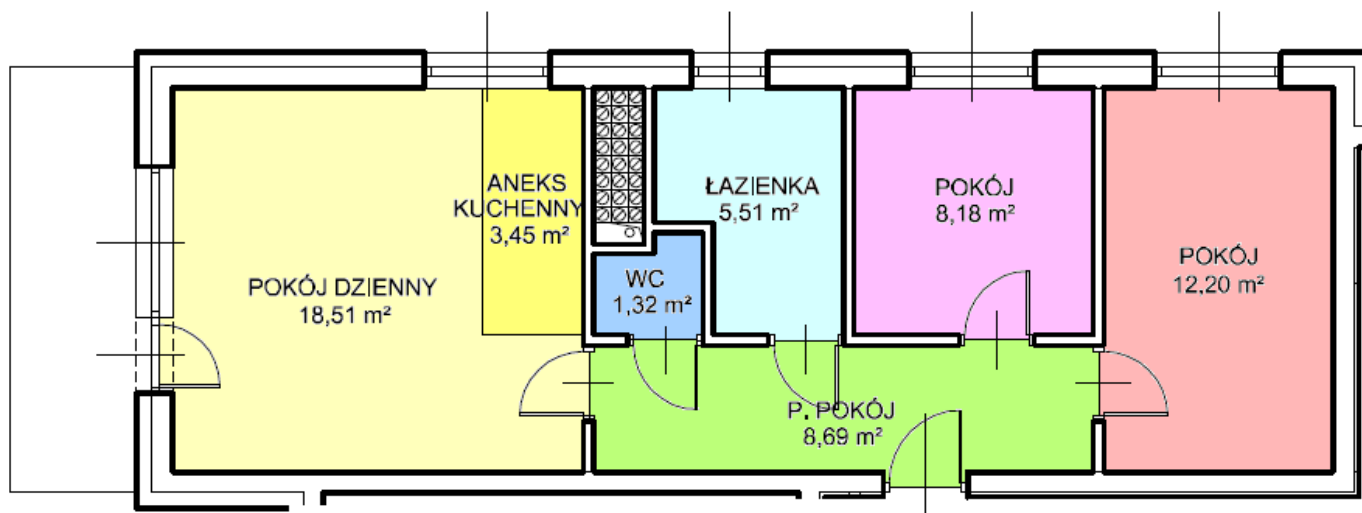


MIESZKANIE 3-pokojowe

Powierzchnia użytkowa: 57,86 m²

(mieszkania o nr: 8, 12, 16, 20, 24)



Nr mieszkania i położenie	Mieszkanie nr 8	Mieszkanie nr 12	Mieszkanie nr 16	Mieszkanie nr 20	Mieszkanie nr 24
Położenie	I piętro	II piętro	III piętro	IV piętro	V piętro
Powierzchnia użytkowa mieszkania	57,86 m ²	57,86 m ²	57,86 m ²	57,86 m ²	57,86 m ²
Powierzchnia pomieszczenia przynależnego do mieszkania	3,68 m ²	5,62 m ²	5,10 m ²	4,37 m ²	4,27 m ²

Zarząd Budynków Mieszkalnych w Suwałkach TBS sp. z o.o.
 ul. Wigierska 32, 16-400 Suwałki, tel. 87 563 50 55
sekretariat@zbm.suwalki.pl, www.zbm.suwalki.pl

