


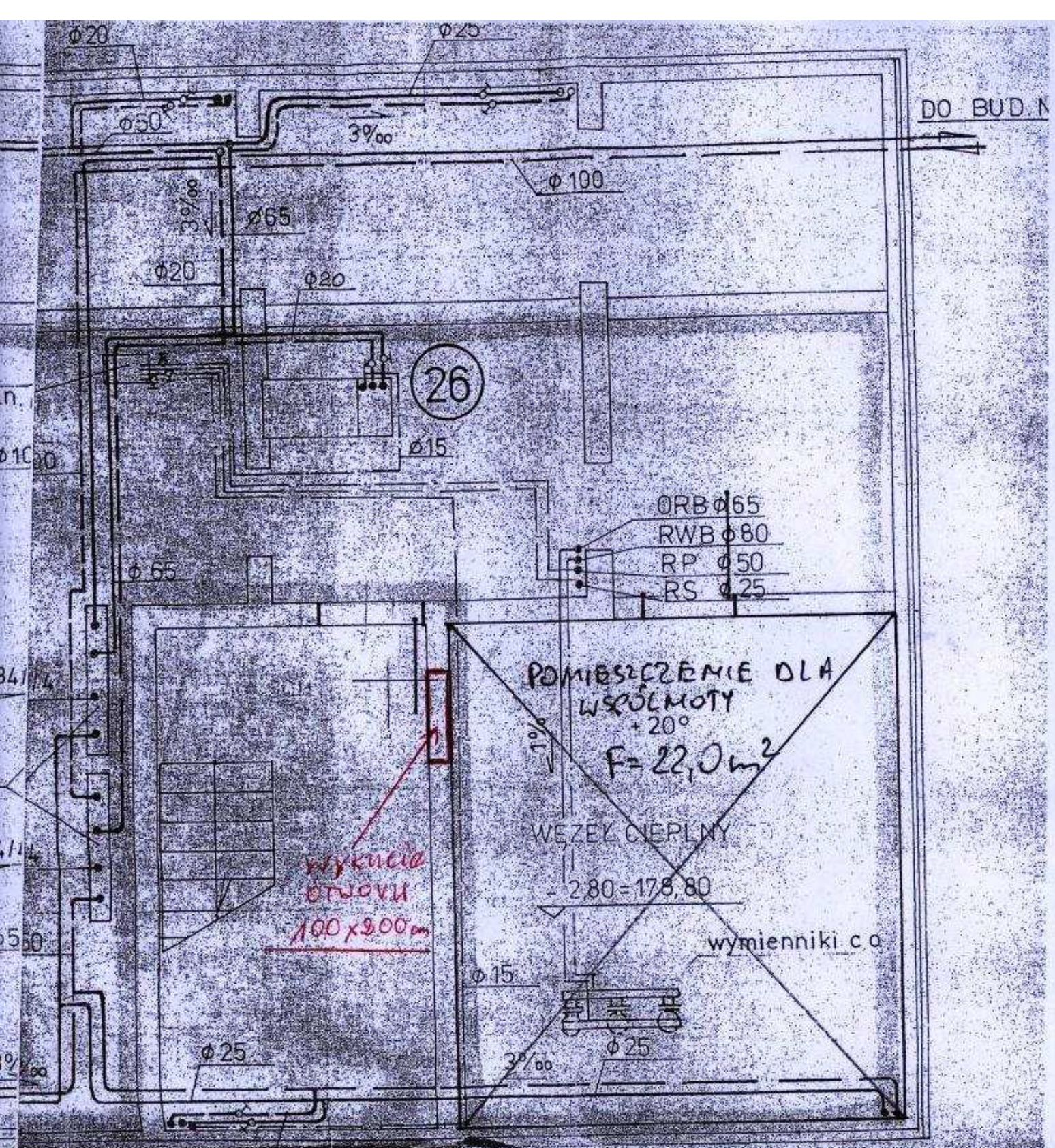
Protokół typowania prac

Suwałki, dnia 24.10.2012r.

Wykonanie projektu konstrukcyjnego w budynku mieszkalnym przy ul. Lityńskiego 16A w Suwałkach należącym do Wspólnoty Mieszkaniowej

1. Zaprojektowanie wykonania otworu w ścianie konstrukcyjnej klatki schodowej w piwnicy o wymiarach 100*210 cm z osadzeniem drzwi stalowych.
2. Otwór zaprojektować z klatki schodowej do pomieszczenia węzła cieplnego zgodnie z oznaczeniem na rysunku (rzut piwnic)


INSPEKTOR NADZORU
Robót Budowlanych
Zdzisław Milewski
Upr. Bud. SUW 84/81



- ORB Ø65
- RWB Ø80
- RP Ø50
- RS Ø25

POMIESZCZENIE DLA
WSPÓLMOTY
+20°
F=22,0m²

WEZEŁ CIEPLNY
- 2,80 = 178,80

wymenniki c.o.

wykucia
otworu
100x900mm

28

27

Andrzej Brzdęk
16.10.2012